

Oven Rinse Power

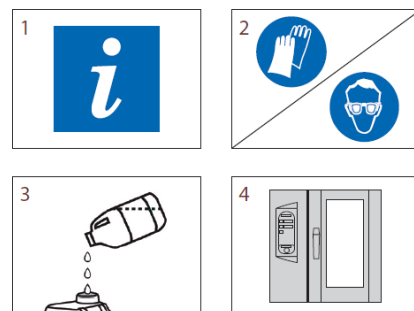
Loputussaine isepuhastuvatele ahjudele

Kasutusvaldkond

Oven Rinse Power on loputussaine isepuhastuvatele ahjudele. Toote kasutamine on kiire ja lihtne. Neutraliseerib pesuaine aluselisuse ja aitab ära hoida katlakivi teket. *Oven Rinse Powerit* võib kasutada nii soojade kui ka külmade ahjude puhastamiseks. Tõhus ja hoiab kokku nii aega kui ka tööjõukulusid. Toodet võib kasutada kõikides isepestavates ahjudes ning kombineeritud ahjudes. Pesuaineks soovitame kasutada *Oven Cleaner Powerit*. Kui kasutada ahjude puhastamisel mõlemat - nii *Oven Cleaner Powerit* ja *Oven Rinse Powerit*, on tulemuseks toodete parim efektiivsus isepestavate ahjude puhastamisel. Electrolux soovitab.

Kasutusjuhend ja doseering

- 1 Tutvuge toote etiketi, puhastusplaani ning seadme tootja poolt antud juhenditega.
- 2 Kasuta toote kasutamisel kaitsekindaid ja -prille.
- 3 Täide ahju loputussaine sahtel *Oven Rinse Power* -tootega või on doseerimine läbi doseerimissüsteemi.
- 4 Järgi seadme tootja juhiseid ja käivita pesuprogramm vastavalt seal näidatule.



Doseering

Vastavalt ahju mudelile.

pH

1,5 (lahus)

Ohutus

Lisateave ja ohutusjuhised: vt toote etiketti ja ohutuskaarti.

Pakendi suurus

4 x 5L

Ladustamine

Säilitustemperatuur -10° - 40°C. Säilitada originaalpakendis tihedalt suletuna.